



meine

Küchenprofis®



*„Eine Küche nach  
Ihren Wünschen –  
das ist mein Anspruch.“*

An vielen  
Standorten – auch  
in Ihrer Nähe!



Ramazan Yilmaz (Chefplaner Iserlohn)

Baarstraße 39  
58636 Iserlohn  
Telefon 0 23 71 / 77 66 160

Wilhelm-Ostwald-Str. B1  
53721 Siegburg  
Telefon 0 22 41 / 127 67 16

Pützchens Chaussee 53  
53227 Bonn  
Telefon 0 228 / 91 80 91 33

Loxbaumstraße 1  
58097 Hagen  
Telefon 0 23 31 / 788 67 67

Hückeswagenerstr. 28  
51647 Gummersbach  
Telefon 0 22 61 / 97 90 5 - 0

Hagener Str. 139  
57072 Siegen  
Tel.: 02 71 / 250 99 760

Erfurter Straße 3  
56626 Andernach  
Telefon 0 26 32 / 3 11 05

Bräckenstr. 75  
58511 Lüdenscheid  
Telefon: 0 23 51 / 43 31 390

Leveringhäuser Str. 136  
45731 Waltrop  
Telefon 0 23 09 / 93 54 870

[www.meinekuechenprofis.de](http://www.meinekuechenprofis.de)

**BAUMEISTER**  
ELEKTROTECHNIK



**CUP 2026**

**22.–24. MAI 2026**

**im ESO-Stadion**

**Auf der Emst in Dröschede**

**G-JUGEND**

Freitag, 22. Mai ab 16:30 Uhr

**F-JUGEND**

Samstag, 23. Mai ab 9 Uhr

**E-JUGEND JUNGJAHRGANG**

Samstag, 23. Mai ab 14 Uhr

**E-JUGEND ALTJAHRGANG**

Sonntag, 24. Mai ab 9 Uhr

**D-JUGEND**

Sonntag, 24. Mai ab 15 Uhr





Ob Altersvorsorge, Investment, Immobilien oder Absicherung - hier erhalten Sie ehrliche und individuelle Beratung. Persönlich vor Ort oder flexibel per Videoberatung.

## Alles aus einer Hand

### Immobilien

- Wie viel Haus kann ich mir leisten?
- Wie werde ich vom Mieter zum Vermieter?
- Wie kann ich vom Zinstief profitieren?
- Wie lege ich schon heute den Grundstein für eine spätere, günstige Finanzierung?
- Günstige Zinsen von heute später einlösen: Wie geht das?

### Versicherungscheck

- Welche Leistungen sind für mich überhaupt wichtig?
- Mehr Leistung für weniger Geld: Wie geht das?
- Gibt es weitere Sparpotenziale?
- Wer hilft mir im Schadensfall?
- Passen meine Versicherungen noch zu meiner aktuellen Lebenssituation?

### Altersvorsorge

- Ist meine Rentenvorsorge noch zeitgemäß?
- Erhalte ich schon den maximalen Arbeitgeberzuschuss für meine Altersvorsorge?
- Welche staatlichen Zuschüsse und Förderungen stehen mir zu? Nutze ich diese bereits?
- Bietet mir meine Altersversorgung bei Rentenbeginn die maximale Auszahlungsflexibilität?
- Rente vor 67: Für wen gilt das?

### Investment

- Wie profitiere ich vom Zinseszinsseffekt?
- Wie investiere ich mein Geld verantwortungsbewusst und nachhaltig?
- Profitieren vom eigenen Konsum: Wie ist das möglich?
- Welche Anlagestrategie passt am besten zu mir?

**Bastian Brokmann**  
 selbstständiger Vertriebspartner für Swiss Life Select  
 Karl-Arnold-Straße 38 · 58644 Iserlohn  
 Telefon: 01729444468 · Mobil: +49 1729444468  
 bastian.brokmann@swisslife-select.de  
 www.swisslife-select.de/bastian-brokmann



## VORWORT



**STEFAN  
KLYSCZ**

### LIEBE KINDER, TRAINER, ELTERN UND GÄSTE UNSERER BORUSSIA,

unser Pfingstturnier ist seit über drei Jahrzehnten ein fester Bestandteil unseres Vereins. Von Jahr zu Jahr machen wir diese Zeit zu einer besonderen Zeit für Jung und Alt. Es ist nicht nur ein Treffpunkt für großartige Spiele und großartiger Performance der einzelnen Mannschaften, es ist auch ein Treffpunkt für Menschen, die einfach nur zu einem kleinen Plausch, einer heißen Bratwurst oder einem kühlen Getränk vorbeischaun.

Drei Tage lang spielen über 70 Jugendmannschaften hier bei uns im ESO-Stadion „Auf der Emst“. Der Lohn sind viele strahlende Gesichter von Kindern, deren größte Leidenschaft der Fußball ist. Und diese Leidenschaft verbindet uns Alle.

Im Zeitalter der Reformationen im Fußball, wollen wir alles dafür tun, damit diese Leidenschaft bei allen Kindern, innerhalb und außerhalb unseres Vereins, bestehen bleibt. Wir denken an diesem Wochenende mal nicht daran, was aktuell alles um uns herum geschieht. Wir wollen uns nur auf unsere Leidenschaft konzentrieren.

Im Namen des Jugendvorstandes wünsche ich euch allen viel Erfolg, viele Tore und ein schönes Fußballwochenende.

**STEFAN KLYSCZ  
JUGENDLEITER**



**Mach deine  
Freunde happy.  
Mit Wero.**

**Sende Geld einfach  
und schnell.**

Jetzt in der App Sparkasse nutzen.

**WERO**

Weil's um mehr als Geld geht.



Sparkasse  
Iserlohn

## VORWORT



**UWE  
GINSBERG**

**LIEBE FUSSBALLFREUNDE, LIEBE GÄSTE,  
LIEBE UNTERSTÜTZER UNSERES VEREINS,**

es ist mir eine große Freude, Sie alle zu unserem traditionellen Pfingstturnier begrüßen zu dürfen.

Jahr für Jahr bringt dieses besondere Ereignis Spielerinnen und Spieler, Familien, Freunde und Fans zusammen und steht damit sinnbildlich für das, was unseren Sport ausmacht: Gemeinschaft, Fairness und Leidenschaft.

Als Vorstandssprecher erfüllt es mich mit Stolz zu sehen, mit welchem Engagement und Herzblut dieses Turnier organisiert und gestaltet wird.

Mein besonderer Dank gilt allen ehrenamtlichen Helferinnen und Helfern, Sponsoren sowie den teilnehmenden Mannschaften, die dieses Wochenende erst möglich machen.

Das Pfingstturnier ist weit mehr als nur ein sportlicher Wettbewerb. Es ist ein Ort der Begegnung, des Miteinanders und des gegenseitigen Respekts - auf und neben dem Platz.

Gerade in der heutigen Zeit ist es wichtiger denn je, solche Werte zu leben und weiterzugeben.

Ich wünsche allen Teams spannende und faire Spiele, den Zuschauerinnen und Zuschauern viele schöne Momente und uns allen ein rundum gelungenes Turnier.

Mit sportlichen Grüßen,  
**UWE GINSBERG**  
**VORSTANDSGREMIUM**

# TURNIERORDNUNG

## BAUMEISTER ELEKTROTECHNIK-CUP 2026

**1.** Ausrichter ist die Fußball-Jugendabteilung des F.C. Borussia Dröschede 1911.

**2.** Alle Spiele werden nach den Bestimmungen des Deutschen Fußballbundes (DFB) und des Fußball- und Leichtathletikverbandes Westfalen e.V. (FLVW) sowie nach dieser Turnierordnung ausgetragen.

### 3. GESPIELT WIRD:

#### 3.1 G-JUNIOREN:

Spielefest mit 14 Vereinen. Jeder Verein stellt 2 Mannschaften mit max. 10 Spielern. Gespielt wird 3 gegen 3 in vier Gruppen, in denen jeder gegen jeden spielt. Spielzeit: 1 x 8 Min.

#### 3.2 F-JUNIOREN:

Zwei Gruppen á sieben Mannschaften. Da in dieser Altersklasse keine Platzierungsspiele vorgesehen sind, bestreitet jede Mannschaft nach den Gruppenspielen ihr „Endspiel“. Anschließend erfolgt die gemeinsame Siegerehrung. Gespielt wird 5+1 (Kleinfeld). Spielzeit: 1 x 8 Min. Es wird mit einer Torabhangung gespielt. Beruhrt der Ball die Torabhangung wird das Spiel sofort unterbrochen und mit Torabsto fortgesetzt.

#### 3.3 E-JUNIOREN:

Je Altersklasse zwei Gruppen á sieben Mannschaften mit Viertelfinale. Gespielt wird 6+1 (Kleinfeld). Spielzeit: 1 x 10 Min.

#### 3.4 D-JUNIOREN:

Drei Gruppen á fuf Mannschaften mit Viertelfinale. Gespielt wird 6+1 (Kleinfeld). Spielzeit: 1 x 10 Min. Die Spiele werden zentral durch die Turnierleitung an- und abgepfiffen. uber eine eventuelle Nachspielzeit aufgrund von unplan-

maigen Verzogerungen entscheidet der jeweilige Schiedsrichter. Bei den E- und D-Junioren gibt es fur einen Sieg in der Gruppenphase drei Punkte, fur ein Unentschieden einen Punkt. Bei Punktgleichheit entscheidet die Tordifferenz, bei gleicher Tordifferenz die Mehrzahl der erzielten Tore. Ist auch diese gleich, zahlt der direkte Vergleich, ansonsten findet ein Strafstoschieen nach den Bestimmungen des DFB statt. Die acht bestplatzierten Teams bei den E- und D-Junioren spielen das Viertelfinale. Die vier Sieger erreichen das Halbfinale. Die beiden Sieger der Halbfinalspiele tragen das Finale aus und die Verlierer der Halbfinalspiele spielen um Platz 3. Endet eines der Platzierungsspiele unentschieden, erfolgt sofort ein Strafstoschieen nach den Bestimmungen des DFB. Bei den G- und F-Junioren gilt die unter 3.1 sowie 3.2 aufgefuhrte Sonderregelung.



**4.** Spielberechtigt sind nur Spieler der jeweiligen Altersklasse mit einem gultigen Spielerpass mit Foto. Die Mannschaftsaufstellungen sind rechtzeitig vor Turnierbeginn im DFB-Net freizugeben.

**5.** Die im Spielplan zuerst genannte Mannschaft spielt von der Tribune aus gesehen Richtung Wald und fuhrt den Ansto durch.

**6.** Spielen zwei Mannschaften mit identischen oder ahnlichen Trikotfarben gegeneinander, so zieht die im Spielplan zuerst genannte Mannschaft Leibchen an, welche bei der Turnierleitung bereitliegen.

**7.** Bei den F-Junioren ist die Ruckpassregel nicht aktiv. Der TW darf den Ball nach kontrolliertem Ruckspiel in die Hand nehmen. Der Torhuter darf den Ball uber die Mitte spielen. Dies gilt auch, wenn der Ball zuvor im Toraus war. Bei den E- und D-Junioren ist die Ruckpassregel aktiv. Der TW darf den Ball nach kontrolliertem Ruckspiel nicht in die Hand nehmen. Der Torwart darf nicht in die generische Halfte eindringen. Abstoe und Abwurfe des Torhuters durfen die Mittellinie nicht uberschreiten, wenn der Ball den Boden zuvor nicht beruhrt hat. Diese Bestimmung gilt fur jegliches Abspiel des Torwarts, wenn er zuvor den Ball kontrolliert in den Handen gehalten hat.

**8.** Eine Verwarnung wird angezeigt durch das Zeigen der gelben Karte. Begeht der Spieler in der restlichen Spielzeit eine weitere verwarnungswurdige Handlung, so wird er, je nach Harte des Vergehens, fur zwei Minuten oder total des Feldes verwiesen. Nach jedem Turnierspiel werden die gelben Karten geloscht. Bei



einem totalen Feldverweis (rote Karte) wird der Spieler fur den Rest des Turnieres gesperrt und es erfolgt Meldung an den zustandigen Landesverband.

**9.** In jedem Spiel konnen beliebig viele Spieler ein- bzw. ausgewechselt werden. Es durfen jedoch max. 15 Spieler pro Mannschaft im gesamten Turnier eingesetzt werden. Ausnahme bei den G-Junioren gem. 3.1

**10.** Der Veranstalter ubernimmt keine Haftung fur Korper- und Sachschaden und behalt sich anderungen vor, die im Sinne des Turnierablaufes und der teilnehmenden Mannschaften sind.

**11.** Durch die Mitwirkung am Turnier erkennt jeder Teilnehmer die vorstehende Turnierordnung und alle Entscheidungen der Turnierleitung an.

# TURNIERPLÄNE

Die Pläne werden online aktualisiert und enthalten alle eventuellen Anpassungen.



## G-JUNIOREN

FREITAG, 22.05.2026

Beginn: 16:30 Uhr | Spieldauer: 8 Minuten



## E1-JUNIOREN

SONNTAG, 24.05.2026

Beginn: 09:00 Uhr | Spieldauer: 10 Minuten



## F-JUNIOREN

SAMSTAG, 23.05.2026

Beginn: 09:00 Uhr | Spieldauer: 8 Minuten



## D-JUNIOREN

SONNTAG, 24.05.2026

Beginn: 15:00 Uhr | Spieldauer: 10 Minuten



## E2-JUNIOREN

SAMSTAG, 23.05.2026

Beginn: 14:00 Uhr | Spieldauer: 10 Minuten



# Elemente BAU AUST

- Garagentore • Antriebe • Rolltore
- Rollladen • Fenster • Haustüren
- Markisen • Montagen • Reparaturen



## A-JUNIOREN

Unsere A1 spielt in dieser Saison in der Bezirksliga und kann auf einen bisher wechselhaften, aber insgesamt vielversprechenden Verlauf zurückblicken.

Das Team um das Trainerduo Resul Sarikaya und Bekir Can erwischte zunächst einen holprigen Start in die Hinrunde, konnte sich im weiteren Saisonverlauf jedoch deutlich steigern und eine starke Serie starten. Dadurch setzte sich die Mannschaft in der Spitzengruppe fest. Leider verpasste das Team im letzten Spiel der Hinrunde knapp die Möglichkeit, als Tabellenführer in die Winterpause zu gehen.

Auch der Beginn der Rückrunde gestaltete sich schwierig. Geplagt von zahlreichen Ausfällen fiel es der Mannschaft nicht leicht, den eigenen Rhythmus zu finden. Dennoch zeigt das Team in vielen Spielen sein großes Potenzial.

Die Qualität innerhalb der Mannschaft ist definitiv vorhanden, um die Saison ganz oben abzuschließen. Wenn es gelingt, konstanter aufzutreten und die Ausfälle zu kompensieren, ist in den verbleibenden Spielen noch einiges möglich.

### TRAINER

Bekir Can | 0176 / 84 11 89 69

Resul Sarikaya | 0171 / 304 89 99

**SKODA AIXAM**  
**Zwei Marken - Eine Leidenschaft**

Stolzer Partner des Nachwuchs-Fußballs!

Das #teamkosian wünscht ein erfolgreiches & faires Turnier!

Škoda Elroq 85 (Elektro) | 210 kW (286 PS)  
 monatlich **229,- €\***

Škoda Elroq – von der staatlichen E-Autoförderung profitieren und zusätzlich den Škoda E-XTA-Bonus sichern.<sup>1</sup>

MIT DEM ŠKODA E-XTA-BONUS

**Mehr € für weniger €**

Ein Angebot der Škoda Leasing<sup>2</sup>:  
 Škoda Elroq 85 (Elektro) 210 kW (286 PS Maximalleistung)<sup>3</sup>

Leasing-Sonderzahlung	6 000,00 € <sup>1</sup>	Vertragslaufzeit	36 Monate
Jährliche Laufleistung	10.000 km	36 monatliche Leasingraten à	229,00 €
Zzgl. Überführungskosten (einmalig)	1.190,00 €		

Stromverbrauch in kWh/100 km, kombiniert: 15,2-16,4; CO<sub>2</sub>-Emissionen in g/km, kombiniert: 0; CO<sub>2</sub>-Klasse: A; elektrische Reichweite in km: 631-573<sup>4</sup>.

Autohaus **KOSIAN** seit 1947

www.kosian.de  
 info@kosian.de  
 02374 - 97 97 0

Noch mehr Volltreffer gibt's direkt hier:

**TRAINER**  
 Yasin Yildirim | 0152 / 01 87 02 40

<sup>1</sup> Sonderzahlung entspricht einer möglichen staatlichen Förderung i. H. v. 6.000 € (3.000 € Basisprämie + 1.000 € Kinderbonus + 2.000 € einkommensabhängige Zusatzförderung für Haushalte mit zwei Kindern unter 18 Jahren und einem zu versteuernden Haushaltsjahlesinkommen bis 45.000 €). Die Förderung ist vom Leasingnehmer zu beantragen und wird an dessen Auszahlung. Die Volkswagen Leasing GmbH ist nicht an der Antragstellung beteiligt und übernimmt keine Verantwortung für Bewilligung, Auszahlung oder Fördervoraussetzungen. Anträge sind voraussichtlich ab Mai 2026 und bis zu einem Jahr rückwirkend für Zulassungen ab 11.2026 möglich. Details folgen mit Veröffentlichung der Förderrichtlinie. Die staatliche Förderung endet mit Ausschöpfung der Mittel, aktuell spätestens am 31.12.2029. Ein Rechtsanspruch besteht nicht. Weitere Informationen unter bundesaumweltsystem.de.  
<sup>2</sup> Ein Leasingangebot der Škoda Leasing, Zweigniederlassung der Volkswagen Leasing GmbH, Gilhofer Straße 57, 38112 Braunschweig. Am Beispielfahrer Škoda Elroq 85 (Elektro), 210 kW (286 PS Maximalleistung)<sup>3</sup>; Fahrzeugpreis (UVP): 44.380 €; Laufzeit: 36 Monate und jährliche Laufleistung: 10.000 km; 6.000,00 € Sonderzahlung; 36 mit Leasingraten à 229,00 € zzgl. Überführung- und Zulassungskosten. Der Škoda E-XTA-Bonus besteht aus dem individuellen Händlernachlass und wurde bereits bei der Leasingratenberechnung berücksichtigt. Gültig nur für Privatkunden bis 30.06.2026, unabhängig von einer Berechtigung zur staatlichen E-Autoförderung.  
<sup>3</sup> Die Verfügbarkeit der gemäß UN-GTR 21 ermittelten elektrischen Maximalleistung erfordert eine Temperatur der Hochvoltbatterie zwischen 23 und 50 °C und einen höchstmöglichen Batteriebeladungszustand. Die verfügbare Leistung kann begrenzt sein, variiert je nach Fahrsituation und wird von Faktoren wie Umgebungstemperatur, Temperatur-, Lade- und Konditionierungszustand sowie Alter der Hochvoltbatterie beeinflusst.  
<sup>4</sup> Tatsächliche Reichweite abhängig von Faktoren wie persönlicher Fahrweise, Streckenbeschaffenheit, Außentemperatur, Witterungsverhältnissen, Nutzung von Heizung und Klimaanlage, Vortemperierung, Anzahl der Mitfahrer.



## B-JUNIOREN

Mit einem starken Torverhältnis aus der Hinrunde konnten wir in dieser Saison viel Selbstvertrauen tanken. Besonders erfreulich ist, dass wir nicht nur sportliche Fortschritte gemacht haben, sondern auch als Mannschaft noch enger zusammengewachsen sind. Der Teamgeist und die gegenseitige Unterstützung auf und neben dem Platz zeichnen uns zunehmend aus.

Da unser Team größtenteils aus einem jungen Jahrgang besteht, steht für uns weiterhin die Entwicklung im Vordergrund. In den verbleibenden Spielen der Saison möchten wir weitere Schritte nach vorne machen, Erfahrungen sammeln und unser Spiel weiter verbessern.

Mit Blick auf die kommende Saison wollen wir die Grundlagen, die wir in diesem Jahr gelegt haben, nutzen, um dann noch stärker und zielstrebig durch die Liga zu gehen.

maerkische-bank.de

**Alleine stark.  
Gemeinsam unschlagbar.**

**Morgen  
kann kommen.**

Wir machen den Weg frei.

Es gibt Fußballmomente, die einfach unvergesslich sind. Ob selbst auf dem Platz erlebt oder als Fan auf der Tribüne: Die Liebe zum Fußball vereint. Wir wünschen allen Aktiven und Zuschauern viel Spaß beim diesjährigen Pfingstturnier in Dröschede.

**Märkische Bank** 



## C-JUNIORINNEN

Unsere Mädchenmannschaft ist nun in ihrer 2. Saison. Nach ihrem Gründungsjahr hat sich ein fester Kern zusammengefunden, der nun in der C-Juniorinnen Kreisliga HA/DO/IS auf Torejagd geht.

In der Hinrunde konnten leider noch keine großen Erfolge erzielt werden, aber die Rückrunde lief deutlich besser und es konnten die ersten Siege und Punkte eingefahren werden.

Auch außerhalb des Platzes findet das Team immer besser zusammen. Aktionen wie ein Besuch des DFB-Fußball-Museums oder eine 3-tägige Mannschaftsfahrt in die Sportschule nach Hachen bringen Spaß und Zusammenhalt.

Neue Spielerinnen sind jederzeit willkommen. Du bist Jahrgang 2012 oder jünger? Dann melde Dich gerne bei uns oder komm einfach zu unseren Trainingszeiten vorbei.

### TRAINER

Simone Ahle | 0151 / 21 65 23 52

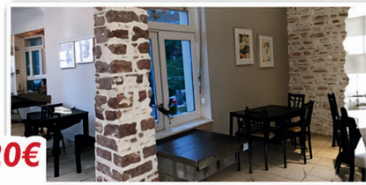
Beniamino Piano | 0157 / 37 54 71 74

Griechische Spezialitäten

# Pepperon

Imbiss-Grill-Pizza

Untergrünerstr. 135 • 58644 Iserlohn



 (0 23 74)  
**850 777**

**Partyservice** ab 10 Pers. ab 120€

Alle Gerichte auch zum Mitnehmen!

Wir nehmen auch telefonische Bestellungen entgegen!

**Öffnungszeiten:**

Dienstags - Sonn.- u. Feiertags 11:30 bis 22:00 Uhr

**Montag Ruhetag**



## C1/C2-JUNIOREN

### C1 VON BORUSSIA DRÖSCHEDE MIT STARKER ENTWICKLUNG

Nach dem unglücklichen Abstieg aus der Bezirksliga im vergangenen Jahr stand für die C1 von Borussia Dröschede C1 in dieser Saison zunächst vor allem eines im Vordergrund: sich als Mannschaft neu zu finden und wieder Stabilität aufzubauen.

Zur neuen Saison übernahm Elyesa Uzun das Team. Der junge Trainer kam als Co-Trainer der A-Jugend von Garenfeld/Berchum A-Jugend nach Dröschede und stellte sich direkt einer anspruchsvollen Aufgabe. Nach einer schwierigen und intensiven Vorbereitung präsentierte sich die Mannschaft jedoch pünktlich zum Saisonstart in guter Verfassung.

Das ausgegebene Minimalziel, die Qualifikation für die Meisterrunde, konnte erfolgreich erreicht werden. Schnell wurde sichtbar, dass in Dröschede gute Arbeit geleistet wird. Viele neue Spieler schlossen sich dem Verein an, sodass in der Winterpause sogar eine zusätzliche C2-Mannschaft nachgemeldet werden konnte.

Sportlich entwickelte sich die C1 ebenfalls hervorragend. Aktuell steht das Team auf dem 2. Platz der Meisterrunde – und das trotz eines unerwarteten Einschnitts: Trainer Elyesa Uzun verließ die Mannschaft sieben Wochen vor Saisonende, um ein besseres Angebot anzunehmen.



# FITNESS FÜR FRAUEN

rosige zeiten

Zirkel-Training und Cardio  
Training ohne Vertragsbindung  
Partner von Hansefit Firmenfitness

Weight Watchers® Ernährungsberatung und  
Thermomix® Kochkurse zusätzlich möglich

rosige zeiten Fitness für Frauen  
Von-der-Kuhlen-Str.36  
Iserlohn-Letmathe

\*Je nur 1 Gutschein/ Person

[www.fitness-letmathe.de](http://www.fitness-letmathe.de)



**Gutschein**  
\*kostenloses  
Probetraining

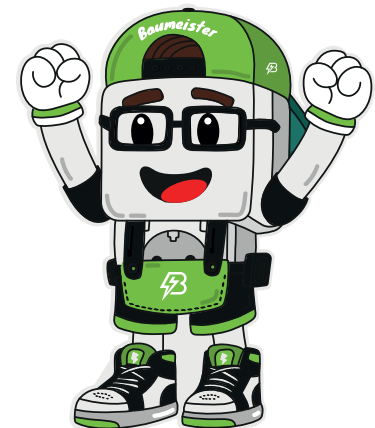
Mit Zafer Acigöz übernahm anschließend ein neuer Trainer die Verantwortung, der schnell wieder Ruhe und Stabilität in die Mannschaft brachte. Unter seiner Leitung zeigt das Team weiterhin starke Leistungen, sodass die Saison voraussichtlich mit einem hervorragenden 2. Platz abgeschlossen werden kann.

Die Entwicklung der C1 zeigt eindrucksvoll, dass sich die Mannschaft nach dem Rückschlag des Abstiegs sportlich und menschlich neu aufgestellt hat – und optimistisch in die Zukunft blicken darf.

Die C2-Jugendmannschaft von Borussia Dröschede ist ein neu formiertes Team, das erst zur Rückrunde gegründet wurde und aktuell in der Kreisliga 4 antritt. Trotz der noch jungen Teamgeschichte steht bei der Mannschaft vor allem der Spaß am Fußball im Mittelpunkt. Die Spieler sollen sich frei entfalten, gemeinsam wachsen und sich individuell weiterentwickeln.

Im Fokus steht dabei nicht nur der sportliche Erfolg, sondern vor allem die Vorbereitung auf die kommende Saison. Jeder Spieler bekommt die Möglichkeit, sich zu verbessern, neue Erfahrungen zu sammeln und Teil einer starken Gemeinschaft zu werden.

Trainiert wird die C2 von den engagierten Trainern Max Geier und Paulo Friedrich, die mit viel Einsatz und Leidenschaft daran arbeiten, das Beste aus jedem Einzelnen herauszuholen und den Teamgeist zu stärken.



**TRAINER**

Zafer Acigöz | 0176 / 43 59 50 01

# Autohaus Helmering

- Fahrzeugverkauf
- PKW Service
- Wohnmobil-Service
- KS-Autoglas



Kuhloweg 69  
58638 Iserlohn  
02374-7821

# Reisemobile Iserlohn

- Moderne Reisemobile für jede Reise
- Flexible Mietzeiten von Wochenendtrip bis Langzeit
- Voll ausgestattet & komfortabel
- Persönliche Beratung im Autohaus



REISEMOBILE  
ISERLOHN  
im Autohaus Helmering

Besuchen Sie uns in *Iserlohn*  
oder  
online unter [www.reisemobile-iserlohn.de](http://www.reisemobile-iserlohn.de)



## D1-JUNIOREN

Unsere Stärke ist unser Zusammenhalt wie eine Familie. Wir arbeiten diszipliniert, stehen füreinander ein und geben nie auf – und genau deshalb ist unser Ziel ganz klar: erster oder zweiter Platz.



### TRAINER

Besnik Klenja | 0163 / 384 92 22



**BEIELSTEIN**  
*mein Installateur*

IHR PARTNER FÜR WÄRME, WASSER UND REGENERATIVE ENERGIEN

JETZT UMSTEIGEN - IHRE NEUE  
**WÄRMEPUMPE**

SCHON AB 350€ IM MONAT



**BEIELSTEIN**  
*mein Installateur*

HOMBRUCHER WEG 23  
58638 ISERLOHN

HEUTE NOCH EINEN TERMIN VEREINBAREN

**0 23 71 40 57 3**

WWW.BEIELSTEIN.DE  
INFO@BEIELSTEIN.DE



## D2-JUNIOREN

Nach einer sehr positiven Sommervorbereitung konnte sich das Team in der Meisterschaft weiter steigern und mit guten Leistungen bei allen Spielen überzeugen, sodass kein einziger Punktverlust zu Buche stand.

Die Hallensaison hingegen verlief sehr durchwachsen. Es konnten zwar einige Pokale ergattert werden, aber die Erwartungen wurden nicht ganz erfüllt. In der Sommerrunde werden wir mit der hohen Leistungsbereitschaft der Mannschaft unsere Ziele weiterverfolgen und greifen oben an.

### TRAINER

Kai Haase | 0176 / 81 07 81 15

Sina Schäfer | 0162 / 691 02 41

Die Profis für

# PHOTOVOLTAIK

seit 1995



Abscannen &  
Auschecken!



Solartec Energie-Systeme  
Heinrichsallee 44  
58636 Iserlohn

02371 778345  
info@solartec-mk.de  
[www.solartec-mk.de](http://www.solartec-mk.de)



## D3-JUNIOREN

Wenn wir Trainer auf das vergangene Jahr zurückblicken, erfüllt uns das mit Stolz. Die Mannschaft hat sich in dieser Zeit hervorragend entwickelt – sportlich, aber vor allem als echtes Team. Ihr habt gelernt, füreinander einzustehen, gemeinsam zu kämpfen und Erfolge miteinander zu feiern.

Diese Entwicklung zeigt sich auch auf dem Platz: Mit viel Einsatz, Trainingsfleiß und Leidenschaft hat sich unsere D3 in der Wintersaison einen starken 3. Platz in der Tabelle erarbeitet – eine großartige Mannschaftsleistung, auf die ihr alle stolz sein könnt.

Ein besonderes Highlight im Jahr 2025 war der 2. Platz beim Zydeck Cup in Nachrodt. Dort konntet ihr im Turnierverlauf sogar das Spiel gegen unsere D1 für euch entscheiden – ein großartiger Erfolg und ein schöner Beweis für euren Teamgeist und eure spielerische Entwicklung.

Wir freuen uns darauf, euch auch beim Pfingstturnier 2026 wieder gemeinsam auf dem Platz zu sehen und wünschen euch weiterhin viel Erfolg und vor allem viel Freude am Fußball.

### TRAINER

Jürgen Iwan | 0162 / 424 86 69

Hardy Gundermann | 0173 / 270 59 64



# RALFS FAHRSCHULE

*einfach. Schnell. mobil.*

- AUFBAUSEMINARE
- AUSBILDUNG B197  
(clever und stressfrei ohne Kupplung und schalten zum Autoführerschein)

## DEINE AUSBILDUNG MIT STRUKTUR

- ✓ **THEORIEUNTERRICHT IN NUR 7 WERKTAGEN**  
Monatlich ein fester Kurs, mit den immer gleichen Gesichtern  
Wir holen die Praxis bereits in die Theorie.  
Unterricht mit aktiven Handlungsabläufen und Location Manager
- ✓ **VOLLE TRANSPARENZ & KONTROLLE MIT DEINER LERNAPP**  
Auf dem Handy immer dabei und stets aktuell  
- deinen Lernerfolg - volle Kostenkontrolle - übersichtlicher Terminkalender  
Inkl. der App driverscam zur Vorbereitung auf die praktische Prüfung
- ✓ **AUF WUNSCH AN DEINE BEDÜRFNISSE ANGEPAST**  
GEPLANT: Planbar, Sicher und ohne Überraschungen.  
Wir planen mit Dir zusammen Deine Ausbildung - Für mehr Struktur  
TURBO: Für die, die es ganz eilig haben.  
Zieh Deine praktische Ausbildung in kürzester Zeit durch



Friedrich-Ebert-Str. 29 • 58642 Iserlohn  
info@ralfs-fahrschule.eu • 02374/1673974

WWW.RALFS-FAHRSCHULE.EU



## E1-JUNIOREN

Wir sind die E1 des FC Borussia Dröschede, 14 fußballverrückte Jungs, die mit ganz viel Herz, Leidenschaft und Teamgeist auf dem Platz stehen. Hinter uns liegt eine starke und erfolgreiche Hinrunde. In 9 Meisterschaftsspielen sammelten wir 19 Punkte bei einem beeindruckenden Torverhältnis von 53:25. Damit belegen wir einen hervorragenden 2. Tabellenplatz in der Gruppe 1, direkt hinter dem ungeschlagenen FC Iserlohn. Aber noch wichtiger als Zahlen ist das, was unsere Mannschaft wirklich ausmacht, der Zusammenhalt. Unsere Jungs halten zusammen, feuern sich gegenseitig an und geben in jedem Training und Spiel alles füreinander. Hier wird gemeinsam gejubelt, gemeinsam gekämpft und manchmal auch gemeinsam geärgert, aber immer als echtes Team.

Jeder einzelne Spieler bringt seine besonderen Stärken mit, Tempo, Mut im Zweikampf, Übersicht, Kampfgeist und ganz viel Wille, sich weiterzuentwickeln. Die Jungs hören zu, lernen schnell und wachsen immer mehr zusammen und genau das macht uns als Mannschaft so stark. Die Rückrunde hat es in sich und bringt einige echte Kracher mit. Unser Ziel ist klar, wir wollen jeden Gegner schlagen und bis zum Saisonende ganz oben angreifen. Voll motiviert gehen wir in die letzte Serie unserer E-Jugend Zeit. Gleichzeitig werfen wir schon einen Blick nach vorne, denn die Vorbereitung auf die D-Jugend läuft bereits. Neue Herausforderungen warten und wir sind bereit dafür!

Wir freuen uns riesig auf ein großartiges Pfingstturnier, faire Spiele und viele unvergessliche Fußballmomente. Und falls uns jemand sucht, wir sind die, mit den lautesten Coaches, den schnellen Kontern und dem großen Hunger auf Tore.

### TRAINER

Svenja Klimke | 0178 / 631 26 65 | Andrea Becker | 0162 / 230 51 27



Made in Germany –  
Qualität, die bleibt.

- Gleitschleifen auf höchstem Niveau im Lohn
- Effiziente und flexible Stanz- & Umformtechnik im Lohn
- Individuelle Lösungen für Industrie & Serienfertigung



## E2/E5-JUNIOREN

Erstmals haben wir als Trainer dazu entschieden, zwei Mannschaften gemeinsam zu trainieren und die Trennung in eine E2 und eine E5 nur an den jeweiligen Spieltagen zu vollziehen.

Dies führte dazu, dass zu Beginn der Saison unsere Mannschaft noch ein bunt zusammengewürfeltes Team war. Viele Kinder kannten sich kaum, jeder kam aus einer anderen Richtung und auf dem Platz musste man sich erst einmal finden. Doch mit jedem Training, jedem Spiel und vielen gemeinsamen Momenten ist aus einzelnen Spielern immer mehr ein echtes Team geworden.

Heute sieht man den Zusammenhalt deutlich: Die Kinder unterstützen sich gegenseitig, kämpfen füreinander und freuen sich gemeinsam über jeden kleinen und großen Erfolg. Der Spaß am Fußball, der Teamgeist und die Entwicklung jedes einzelnen Spielers stehen dabei immer im Mittelpunkt.

Wir sind sehr stolz auf unsere Mannschaft(en) und freuen uns auf viele weitere gemeinsame Fußballmomente

### TRAINER

Stefan Klyscz | 0171 / 277 52 56

Thorsten Hergenröder | 0163 / 687 03 82



## Ihr Event. Unsere Kompetenz.

**Wir sind Ihr Ansprechpartner wenn es um  
Produktpräsentationen, Konferenzen,  
Konzerte, Messen, Großveranstaltungen,  
Familienfeiern und vieles mehr geht.**

**Unsere gesammelte Erfahrung und unser  
Know-How gewährleisten Ihnen die perfekte  
Umsetzung Ihrer Veranstaltung.**

**Unser Produktportfolio umfasst unter  
anderem mobile Bühnen, Licht, Ton, Medien,  
Messebau, Mietmobiliar und Zelte.**

**Senden Sie uns gerne Ihre Anfrage und wir  
erstellen Ihnen ein unverbindliches Angebot.**

**mk event**

mk event  
Oeger Straße 47  
58642 Iserlohn

02374 - 93 67 555  
0178 - 58 39 536

info@mkevent.de  
www.mkevent.de



## E3-JUNIOREN

Die E3 um das Trainerteam Luis Carvalho und Youness Anhari wurde im vergangenen Sommer komplett neu aufgebaut. Viele Spieler kamen aus unterschiedlichen Vereinen und mussten zunächst als Mannschaft zusammenfinden. Daher lag der Fokus zu Beginn auf einem gemeinsamen Spielverständnis und der Basis für ein leistungsorientiertes Training.

Ein zentraler Baustein dieser Entwicklung war die außergewöhnlich hohe Zahl an Freundschaftsspielen. Kaum ein anderes Team des Jahrgangs bestritt so viele Partien außerhalb des regulären Spielbetriebs. Diese zusätzliche Spielpraxis half der Mannschaft, schnell zusammenzuwachsen und Trainingsinhalte direkt im Wettkampf anzuwenden.

Im Verlauf der Saison entwickelte sich das Team zu einer geschlossenen Einheit. Besonders in der Winterrunde zeigte die E3 eine starke Leistungssteigerung und sicherte sich am Ende verdient und ungeschlagen Platz 1 in ihrer Gruppe. Auch bei Hallen- und Vorbereitungsturnieren sammelte die Mannschaft wichtige Erfahrungen und brachte bereits einige Pokale mit nach Dröschede.

Aufgrund dieser positiven Entwicklung wurde die E3 in der Sommerrunde der stärksten Kreisligagruppe zugeteilt. Dort steht nun vor allem das Messen mit den Favoriten und das Sammeln weiterer wertvoller Erfahrungen im Vordergrund.

Im Sommer wird sich das Team altersbedingt aufteilen: Der Altjahrgang wechselt in die D-Junioren, während der Jungjahrgang das Grundgerüst der neuen leistungsorientierten E1 bilden wird.

## TRAINER

Luis Carvalho | 0151 / 25 37 14 67 | Youness Anhari 0170 / 437 27 81

# TIEMEYER

in Hemer - Ihr SEAT, CUPRA und MG-Partner im Märkischen Kreis



[www.tiemeyer.de](http://www.tiemeyer.de)

**Tiemeyer**  
Gruppe  
Wir machen NRW mobil.



**Tiemeyer automobile GmbH & Co. KG**  
Mendener Straße 64, 58675 Hemer  
info.hemer@tiemeyer.de  
02372 / 911453 - 94

z.B. MGS6 EV Luxury 180 kW (244 PS) 77 kWh 1-Gang-Automatik; Energieverbrauch (kombiniert): 16,6 kWh/100 km; CO<sub>2</sub>-Emissionen (kombiniert): 0 g/km; CO<sub>2</sub>-Klasse: A; Elektrische Reichweite: 530 km. SEAT Arona FR 1.0 TSI 85 kW (116 PS) 7-Gang-DSG; Energieverbrauch (kombiniert): 5,3 l/100 km; CO<sub>2</sub>-Emissionen (kombiniert): 120,0 g/km; CO<sub>2</sub>-Klasse: D. Cupra Formentor VZ 2.0 TSI 245 kW (333 PS) 7-Gang-DSG; Energieverbrauch (kombiniert): 8,8 l/100 km; CO<sub>2</sub>-Emissionen (kombiniert): 198,0 g/km; CO<sub>2</sub>-Klasse: G.



## E4-JUNIOREN

**Das Trainerteam der E4 bestehend aus** Tuncay Barut, Dominik Beermann und Orkun Elik mussten zum Start in die Saison ihr Team neu zusammenstellen. Die gute Vorbereitung und die richtige Ansprache führten schnell zum Erfolg. Die Mannschaft blieb in der Hinrunde ungeschlagen! Acht Siege aus acht Spielen und ein Torverhältnis von 97:9 Tore übertrafen all unsere Erwartungen. Sicherlich wird es für die weitere Entwicklung der Spieler förderlich sein, dass wir in der Rückrunde erfahrungsgemäß auf stärkere Gegner treffen.

Die Stimmung in der Truppe ist super und dies soll auch durch gemeinsame Aktivitäten abseits des Platzes so bleiben.

### TRAINER

Tuncay Barut | 0157 / 35 59 19 85

Dominik Beermann | 0172 / 748 93 15



# Rind- und Schweine Metzgerei Walter Müller

**Fabrikation feinsten  
Fleisch- und Wurstwaren**



**58636 ISERLOHN**



Hövelstraße 24



Telefon (0 23 71) 254 77



Filiale Dröschede:



Telefon (0 23 74) 78 56

*Qualität und Frische – aus Tradition für Sie!*

*Viel Spaß und Freude wünscht*



**NIEHAVES**

WESTFALENBÄCKEREI



## F1/F2-JUNIOREN

### Ambitionierte U8/U9 auf starkem Entwicklungsweg

Unsere ambitionierte U8/U9-Mannschaft, bestehend aus den Jahrgängen 2017 und 2018, zählt aktuell 18 fußballbegeisterte Spieler. Die Jungs treffen sich mindestens dreimal pro Woche zum Training – mit viel Energie, Freude und großem Ehrgeiz. Am Wochenende wartet meist schon das nächste Highlight: Turniere oder Spiele, bei denen die Kinder das Gelernte auf dem Platz zeigen können.

In den vergangenen Monaten hat die Mannschaft einen enormen Qualitätssprung gemacht. Die intensive Trainingsarbeit zahlt sich sichtbar aus: Technik, Spielverständnis und Teamgeist entwickeln sich stetig weiter. Besonders beeindruckend ist, wie schnell die jungen Spieler Fortschritte machen und wie viel Spaß sie dabei am Fußball haben. Ein spannender Schritt steht nun in der Rückrunde an. Unsere jüngeren Spieler des Jahrgangs 2018 treten bereits in der Gruppe 1 der Kreisliga an – und messen sich dort ausschließlich mit älteren 2017er-Jahrgängen. Auch unsere ehemalige F1-Mannschaft geht einen mutigen Weg: Sie startet in der Rückrunde als E6 und spielt damit teilweise sogar gegen Gegner, die bis zu zwei Jahre älter sind.

Diese Herausforderungen sollen die Entwicklung der Kinder weiter fördern. Ziel ist es, dass sich die Spieler kontinuierlich verbessern, sich auf höherem Niveau etablieren und als Mannschaft noch enger zusammenwachsen. Schon jetzt zeigt sich: Die Mischung aus Trainingsfleiß, Teamgeist und Begeisterung für den Fußball bildet eine starke Grundlage für die Zukunft. Wir sind gespannt auf die kommenden Spiele und Turniere – und freuen uns darauf, den weiteren Weg dieser motivierten Mannschaft zu begleiten.

### TRAINER

Dragan Petkovic | 0176 / 24 74 48 53 | Alexander Mrozek 0176 / 80 89 70 73

KEINE LUST AUF

*Zufallstreffer?*



Auch wir setzen auf TAKTIK,  
KOMPETENZ und TREFFSICHERHEIT!



Ausgebildet. Ausgezeichnet. Anerkannt!

# SPENDENFELD

WIR BEDANKEN UNS RECHT HERZLICH BEI ALLEN UNTERSTÜTZERN!

Blondie	Ina	1. Mannschaft	1. Mannschaft	Büllo	Büllo	Büllo	Büllo	Büllo	Blondie
Uli E.	Sven + Anna	Kuzey Elik	Jana	Klaudia	Ralf	Marco	Ina	Elke	Uli E.
A-Jgd. ALL-STARS 2020	Jeremy	Thenior	Ralf	Jana	Klaudia	Thenior	Thenior	Thenior	Fam. Wimmer
A-Jgd. ALL-STARS 2020	Rudi	Thenior	Klaudia	Ralf	Jana	Thenior	Thenior	Rudi	Fam. Wimmer
A-J. ALL-STARS 2020	Rudi	Elke	1. Mannschaft	Ercan Elik	Elke	Ayhan Elik	Martin Banco	Rudi	Fam. Wimmer
Jugend	Rudi	Tenam Elik	Patrick B.	Josi B.	Luca B.	Lio B.	Martin Banco	Rudi	M. Wimmer
Saskia	Rudi	Ina	Dirk Baumeister	Baumeister	Baumeister	Arif	Martin Banco	Rudi	M. Wimmer
Jule	Rudi	Jasmin Wolf	Dirk Baumeister	Marco	Stefanie	Arif	Stefan	Rudi	Jannik Haase
Jule	Rudi	Mustafa Elik	Blondie	Colin	Mila	Cüneyt	Diana	Rudi	Letizia Haase
Jule	Rudi	Thenior	Uli E.	Herge	Herge	Arif	Julian	Rudi	Miriam Haase
Jule	Rudi	Thenior	Petra Baumeister	Herge	Herge	Arif	Zoe	Rudi	Kai Haase
Saskia	Rudi	Orkun Elik	Petra Baumeister	Marco	Stefanie	Ipek Elik	Steffi	Rudi	Team Haase
Thomas Klaproth	Rudi	Thenior	Dirk Baumeister	Colin	Mila	1. Mannschaft	Pascal	Rudi	Thomas Klaproth
Thomas Klaproth	Rudi	Ali Elik	St. Petersen	Baumeister	Baumeister	St. Petersen	Pascal	Rudi	Thomas Klaproth
Thomas Klaproth	Rudi	1. Mannschaft	Mario III	Sven + Anna	Ayhan Elik	1. Mannschaft	Pascal	Rudi	Jugend
Ina	1. Mannschaft	Atila Elik	Mario III	1. Mannschaft	Elke	Ayhan Elik	Pascal	Ayhan Elik	Jugend
1. Mannschaft	Topak Elik	1. Mannschaft	Mario III	Ayhan Elik	Atze	Atze	Pascal	Atze	Ayhan Elik
Jugend	Jugend	Songül Elik	Mario III	Ali Elik	Atze	Ayhan Elik	Ayhan Elik	Eliz Elik	Ayhan Elik
Blondie	Deniz Elik	Jugend	Mario III	Ayhan Elik	Ayhan Elik	Ayhan Elik	Atze	Elke	Blondie
Uli E.	Ina	Luis	Cristiano	Cristiano	Cristiano	Dany	Ayhan Elik	Kuzey Elik	Uli E.

# SPENDENFELD

WIR BEDANKEN UNS RECHT HERZLICH BEI ALLEN UNTERSTÜTZERN!

Erbse	Angelika	Jens Lehmann	Emilio	Katrin	Katrin	Katrin	Katrin	Angelika	Erbse
Frau Mucke	Nevio	Frauen	Jens Lehmann	Katrin	Katrin	Katrin	Jens Lehmann	Frauen	Frau Mucke
Frauen	Frauen	Frauen		Jens Lehmann	Katrin	Jens Lehmann	Katrin	Frauen	Frauen
Gero	Gero	Gero	Gero	Gero	Jens Lehmann	Katrin	Katrin	Frauen	Frauen
Gero	Gero	Gero	Gero	Gero	Gero	Gero	Gero	Gero	Gero
Gero	Gero	Gero	Gero	Gero	Gero	Gero	Gero	Gero	Gerro
Opa	Frauen	Marco	Baumeister	Katrin	Anke	Baumeister	Marco	Frauen	Sinesi
Uwe	Frauen	Baumeister	Stefanie	Erbse	Volker	Stefanie	Baumeister	Müfit Ü.	Vera G.
Tobias	Frauen	Colin	Baumeister	Frau Mucke	Sara	Baumeister	Colin	Tuba Ü.	Damian G.
Mia	Frauen	Baumeister	Mila	Youness A.	Mirko	Mila	Baumeister	Frauen	Lukas G.
Nicole	Frauen	Heike u. Torsten	Heike u. Torsten	Peter K.	Lehti	Katrin	Katrin	Frauen	Sinesi
Opa	Frauen	Katrin	Katrin	Katrin	Katrin	Katrin	Katrin	Frauen	Sinesi
Frauen	Jens Lehmann	Katrin	Katrin	Katrin	Katrin	Katrin	Jürgen W.	Jens Lehmann	Frauen
Goran	Goran	Goran	Goran	Goran	Marita	Marita	Marita	Frauen	Frauen
Fam. Schülting	Fam. Schülting	Fam. Schülting	Fam. Schülting	Fam. Schülting	Fam. Schülting	Fam. Schülting	Fam. Schülting	Fam. Schülting	Fam. Schülting
Fam. Schülting	Fam. Schülting	Fam. Schülting	Fam. Schülting	Fam. Schülting	Fam. Schülting	Fam. Schülting	Fam. Schülting	Fam. Schülting	Fam. Schülting
Fam. Schülting	Fam. Schülting	Fam. Schülting	Fam. Schülting	Fam. Schülting	Fam. Schülting	Fam. Schülting	Fam. Schülting	Fam. Schülting	Fam. Schülting
Fam. Schülting	Fam. Schülting	Fam. Schülting	Fam. Schülting	Fam. Schülting	Fam. Schülting	Fam. Schülting	Fam. Schülting	Fam. Schülting	Fam. Schülting
Erbse	Anke S.	Fam. Amend	Fam. Amend	Fam. Amend	Fam. Amend	Fam. Amend	Fam. Amend	Anke S.	Erbse
Frau Mucke	Frauen	Jürgen W.	Jürgen W.	Jens Lehmann	Jürgen W.	Jens Lehmann	Jürgen W.	Frauen	Frau Mucke

## Ausbildung bei uns Eine runde Sache!

zum **Kfz-Mechatroniker/in** (m/w/d)

oder

**Automobilkaufmann/-frau** (m/w/d)



[bewerbung@nolte-gruppe.de](mailto:bewerbung@nolte-gruppe.de)

**Gebrüder Nolte**  
seit 1914



## F3-JUNIOREN

Die F3-Jugend von Borussia Dröschede zeigt in dieser Saison eine sehr positive Entwicklung. Unterstützung erhält Trainer Bartos Kosiedowski seit der neuen Saison von seinem neuen Trainerkollegen Beniamino Piano, mit dem er eng und erfolgreich zusammenarbeitet.

Besonders erfreulich ist die Integration der neuen Spieler, die aus der letzten G-Jugend hochgekommen sind. Die jungen Talente haben sich schnell ins Team eingefügt und harmonieren bereits sehr gut mit den bestehenden Spielern. Diese starke Gemeinschaft spiegelt sich auch auf dem Platz wider: Die Mannschaft konnte seit der Verstärkung in dieser Saison bereits einige Erfolge in der Liga feiern und trat geschlossen sowie mit viel Spielfreude auf.

### TRAINER

Bartos Kosiedowski | 0152 / 27 82 27 35

Beniamino Piano | 0157 / 37 54 71 74

**PI** **PARAMOUNT DIE EUROPE**  
DRAWING SYSTEMS FOR THE WIRE INDUSTRY  
Heberlein GmbH

**HEBERLEIN**  
GMBH



**Heberlein GmbH**

Inharter Straße 251  
D-58675 Hemer

[customer-service@heberlein-gmbh.de](mailto:customer-service@heberlein-gmbh.de)  
[www.heberlein-gmbh.de](http://www.heberlein-gmbh.de)



# SwissLife Select

**Wenn du keinen Kopf für Finanzen hast,  
dann nimm meinen.**

## **Bastian Brokmann**

selbstständiger Vertriebspartner für Swiss Life Select

Karl-Arnold-Straße 38 · 58644 Iserlohn

Telefon: 01729444468 · Mobil: +49 1729444468

[bastian.brokmann@swisslife-select.de](mailto:bastian.brokmann@swisslife-select.de)

[www.swisslife-select.de/bastian-brokmann](http://www.swisslife-select.de/bastian-brokmann)



## **G1-JUNIOREN**

Unsere Mannschaft ist als G1 in die Saison gestartet und spielt seit der Rückrunde als F4. Als reiner Jahrgang 2019 ist das natürlich eine besondere Herausforderung, da wir uns jetzt mit älteren Jahrgängen messen.

Umso stolzer sind wir auf die Entwicklung der Kinder. Besonders der Zusammenhalt in der Mannschaft, die Disziplin und die große Freude am Fußball zeichnen unser Team aus. Die Kinder haben in den letzten Monaten großartige Fortschritte gemacht und wachsen immer mehr zusammen. Für den restlichen Saisonverlauf möchten wir als 2019er Truppe weiter mit den 2018er- und 2017er-Jahrgängen mithalten. Mit Blick auf die kommende Saison hoffen wir, die Älteren dann auch sportlich ein bisschen ärgern zu können.

## **TRAINER**

Muhammet Ince | 0157 / 58 59 78 99

Ilyas Özdemir | 0176 / 11 11 33 25

# SICHERHEITSTECHNIK WEST

ALARM-, BRAND-, VIDEO-,  
ZUTRITTSKONTROLL-  
ANLAGEN UND SYSTEME



Ringofenstraße 43, 44287 Dortmund  
Tel: 0231 176 55 99  
E-Mail: [Info@sws.nrw](mailto:Info@sws.nrw)  
<https://www.sicherheitstechnik-west.de>



## G2-JUNIOREN

Die Hinrunde verlief super. Es wurden gute Ergebnisse erzielt, sowohl in den Meisterschaftsspielen als auch bei den Hallenturnieren.

Die Mannschaft wächst immer mehr zusammen und bildet auch neben dem Platz eine Einheit. Zur Rückrunde sind wir, aufgrund der positiven Ergebnisse der Hinrunde, der spielstärksten Gruppe zugeordnet worden. Auch dort sind die ersten Spiele sehr positiv für uns verlaufen.

Das Grundverständnis für das Fußballspiel wächst immer mehr bei den Kindern. Seit nunmehr zwei Jahren dürfen wir unsere Kinder nun begleiten und sehen Woche für Woche eine Weiterentwicklung. Im Sommer 2026 wird Dennis Fromm als Trainer mit den Altjahrgängen in die F-Junioren wechseln. Worauf sich Kinder schon sehr freuen.

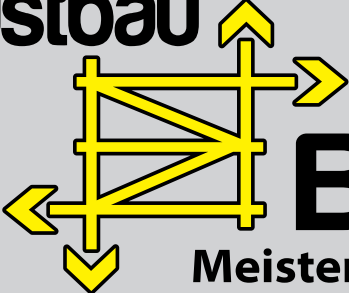
### TRAINER

Dennis Süßlin-Fromm | 0172 / 607 14 60  
Alexander Hacke | 0176 / 48 98 98 95

The logo for SD (Sportduwe) features the letters 'SD' in a bold, red, stylized font. The 'S' and 'D' are connected, with the 'S' having a thick, rounded shape and the 'D' having a similar, slightly more open shape.

ballsportduwe.de

... da steh ich drauf!

**Gerüstbau**  
  
**Bea**  
Meisterbetrieb

 **0177 270 07 21**

**www.Geruestbau-Bea.de**

Bassestraße 5 • 58638 Iserlohn

Fax 0 23 74 / 758 17 02 • [info@geruestbau-bea.de](mailto:info@geruestbau-bea.de)



## Minis

Nachdem im letzten Jahr unser Projekt 2040 gestartet ist, haben wir eine weitere „Mini Adler“-Mannschaft an den Start gebracht.

Während sich die „älteren“ sukzessive dem Fußballspielen annähern, einige nun den Weg Schritt in die G-Junioren machen, steht bei der neu gegründeten Mannschaft der 2 bis 4-jährigen der Spaß an der Bewegung und das gemeinsame Ausprobieren neuer Spielmöglichkeiten im Vordergrund.

Für beide Mannschaften stehen uns mittlerweile fünf Übungsleiter zur Verfügung die die kognitive, motorische und physische Entwicklung fördern und die Kleinen langsam an den Fußball heranführen.

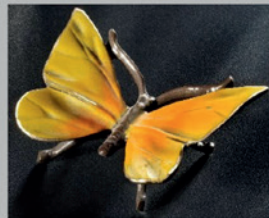


## TRAINER

Levent İcöz | 0151 / 144 50 58

Josephin Bickert | 0176 / 37 12 92 14

## BRONZE-KUNSTWERKSTÄTTE



Bronze-Kunstwerkstätte GmbH

Geschäftsführer: Ole Asbeck

Weststraße 41

58638 Iserlohn

T + 49 (0) 2371 131 75

F + 49 (0) 2371 145 50

[mail@bronze-kunstwerkstaette.de](mailto:mail@bronze-kunstwerkstaette.de)

[www.bronze-kunstwerkstaette.de](http://www.bronze-kunstwerkstaette.de)

Wir bieten ihnen exkl. Bronzefiguren für Haus, Garten und Grab an.

Sonderanfertigungen

Lohnarbeit in Form von handwerklicher Oberflächenbehandlung (schleifen, fräsen, sandstrahlen und lackieren)

# ERSTE MANNSCHAFT

Landesliga Staffel 2



Die 1. Mannschaft von Borussia Dröschede steht nicht nur für ambitionierten Fußball in der Landesliga, sondern vor allem für Zusammenhalt, Leidenschaft und echte Vereinsidentität. Woche für Woche kämpft das Team gemeinsam um wichtige Punkte und repräsentiert den Verein mit großem Einsatz auf und neben dem Platz.

Mit einer starken Mischung aus erfahrenen Spielern, jungen Talenten und einem engagierten Trainer- und Funktionsteam entwickelt sich die Mannschaft stetig weiter. Maßgeblichen Anteil daran haben Cheftrainer Ercan Linke und Co-Trainer Taki Maggio, die mit viel Leidenschaft, Einsatz und Teamgeist die positive Entwicklung der Mannschaft vorantreiben.

Die Zuschauer erleben dabei nicht nur intensiven Fußball, sondern auch eine Mannschaft, die jederzeit füreinander einsteht und den engen

Bezug zu Verein, Fans und Heimat lebt. Besonders die Unterstützung der Zuschauer spielt dabei eine große Rolle. Ob zuhause oder auswärts – die Mannschaft kann sich jederzeit auf den Rückhalt ihrer Fans verlassen.

Mit Leidenschaft, Einsatzbereitschaft und einer klar erkennbaren Entwicklung blickt die Mannschaft optimistisch auf die kommenden Aufgaben und möchte den erfolgreichen Weg gemeinsam mit ihren Fans weitergehen. Genau dieser familiäre Charakter macht Borussia Dröschede aus und sorgt dafür, dass Spieler, Verantwortliche und Besucher eng zusammenrücken.

## AKTUELLER STAND:

Tabellenplatz: 3 / 16  
Punkte: 52  
Torverhältnis: 59 : 34

# FRAUEN MANNSCHAFT

Landesliga Staffel 2



Das Frauenteam von Borussia Dröschede steht für Einsatzbereitschaft, Gemeinschaft und die große Leidenschaft für den Fußball. Woche für Woche repräsentieren die Spielerinnen den Verein mit viel Herzblut und zeigen, wie wichtig der Frauenfußball mittlerweile im Vereinsleben von Borussia Dröschede geworden ist.

Seit der Rückrunde wird die Mannschaft von Trainer Carsten Glänzel betreut, der gemeinsam mit Torwarttrainerin Tanja Gossmann neue Impulse setzt und die positive Entwicklung des Teams weiter vorantreibt. Mit großem Engagement arbeiten beide daran, die Mannschaft sportlich weiterzuentwickeln und gleichzeitig den starken Teamzusammenhalt innerhalb der Mannschaft zu fördern.

Neben den sportlichen Zielen steht besonders das familiäre Miteinander im Mittelpunkt. Die

Spielerinnen unterstützen sich gegenseitig auf und neben dem Platz und sorgen gemeinsam für eine starke Gemeinschaft, die den Verein auszeichnet. Genau dieser Zusammenhalt ist bei jedem Spiel und jeder Trainingseinheit spürbar.

Auch die Unterstützung der Zuschauer und des gesamten Vereinsumfelds spielt für das Team eine wichtige Rolle. Das Frauenteam ist längst ein fester Bestandteil von Borussia Dröschede und trägt mit Leidenschaft, Einsatz und Teamgeist dazu bei, den Verein nach außen hervorragend zu repräsentieren.

## AKTUELLER STAND:

Tabellenplatz: 10 / 14  
Punkte: 21  
Torverhältnis: 32 : 50

**Schirp** NACHF.  
Bedachung und Holzbau GmbH *gut bedacht.*



## DRITTE MANNSCHAFT

Das Jahr begann schwer. Die 2. Und auch 3. Mannschaft sind mit einem dünn besetzten Kader in die Saison gestartet. Im Oktober hat man sich dann dazu entschlossen beide Mannschaften zusammen zu legen und in der C-Liga als 3. Mannschaft weiterzuspielen. Anfangs holperig aber mittlerweile eine komplett eingespielte und charakterstarke Truppe geworden. Trotz des Altersunterschieds von teilweise 25 Jahren sind alle auf Augenhöhe.

Zur neuen Saison werden wieder eine 2. Und auch 3. Mannschaft gestellt. Wobei wir alles dafür tun werden, damit die 2. Mannschaft im nächsten Jahr wieder in die Kreisliga B aufsteigen kann.

Auch die 3. Mannschaft such noch Spieler für die neue Saison. Wenn du einfach nur noch Spaß am Fussball haben willst, nur einmal die Woche trainieren willst und Sonntags bock auf einen kleinen Kick hast, bist du bei uns genau richtig.



**SACHVERSTÄNDIGENBÜRO WINNER**

# MEDIA-DAY 2025

STÄRKER ZUSAMMENHALT UND EIN EINHEITLICHER AUFTRITT FÜR DIE ZUKUNFT



Ein besonderer Nachmittag voller Teamgeist, Gemeinschaft und schöner Erinnerungen: Beim großen Media-Day von Borussia Dröschede kamen alle Jugendteams gemeinsam mit ihren Trainer- und Betreuerteams zusammen, um professionelle Fotos und Videos für den Verein aufzunehmen.

Mit eindrucksvollen Drohnenaufnahmen, zahlreichen Teamfotos und vielen besonderen Momenten entstand nicht nur hochwertiges Material für die Vereinswebsite und die Außenanmeldung, sondern vor allem ein tolles Gemeinschaftserlebnis für alle Beteiligten. Für



die Kinder bleiben die Bilder und Videos als besondere Erinnerung an ihre Zeit im Verein erhalten.

Ein besonderer Dank gilt Baumeister Elektrotechnik, die die Ausstattungen der Teams gesponsert und damit einen wichtigen Beitrag zu einem einheitlichen Auftritt aller Jugendmannschaften geleistet haben.



# WINTERCUP 2026

SPORTLICHER EHRGEIZ TRIFFT AUF PURE SPIELFREUDE

Der Übergang von der Hallensaison zurück auf den Fußballplatz ist den Nachwuchskickern in der Region eindrucksvoll gelungen. Während erste Teams bereits wieder in den Ligabetrieb eingestiegen waren, stand für viele der jüngsten Talente noch einmal das im Mittelpunkt, was den Jugendfußball so besonders macht: die pure Freude am Spiel. Den stimmungsvollen Abschluss dieser Hallensaison bildete der Wintercup von Borussia Dröschede.



An zwei intensiven Turniertagen verwandelte sich die Hemberghalle in eine lebendige Fußballbühne. Erstmals waren auch die Mini-Kicker (G-Junioren) dabei, die mit sichtbarer Begeisterung und großem Einsatz ihre Spiele bestritten. Parallel wurde die kleinere Halle genutzt, in der auf zwei Feldern gleichzeitig gespielt wurde. Die Atmosphäre war familiär, eng und emotional – auch wenn es auf der Tribüne zeitweise eng wurde. Jugendleiter Stefan Klyszcz zeigte sich dennoch zufrieden und versprach, im kommenden Jahr nachzusteuern. Ein besonderer

Moment war die gemeinsame Siegerehrung mit den F-Junioren, die von den Iserlohner Stadtmusikanten begleitet wurde und für strahlende Gesichter sorgte.

Mit zunehmendem Alter wuchs auch der sportliche Ehrgeiz. In der E-Jugend (Jungjahrgang) kämpften zehn Teams um den Turniersieg. Grün-Weiß Menden setzte sich im Finale mit 3:1 gegen Borussia Dröschede II durch. Hinter dem Königsborner SV belegte Dröschede V Rang vier. Besonders bemerkenswert: Im Halbfinale trafen zwei Dröscheder Teams aufeinander.

Beim Altjahrgang der E-Jugend überzeugte der ASSV Letmathe mit einem souveränen 3:0-Finalsieg gegen den TSV Werdohl. Die kurzfristig eingesprungene SpVg. Hagen 11 belohnte sich mit Platz drei. In der D-Jugend sicherte sich Rot-Weiß Lüdenscheid II mit einem klaren 3:0-Erfolg den Turniersieg vor Borussia Dröschede.

Der Wintercup hinterließ damit nicht nur sportlich, sondern vor allem emotional einen bleibenden Eindruck.



# JETZT NEU! WALKING-FOOTBALL

## FUSSBALL IM ALTER.. WARUM NICHT?



### WAS IST DAS EIGENTLICH?

Ins Deutsche übersetzt bedeutet Walking Football nichts anderes als „Geh-Fußball“. Walking Football ist altersgerechtes und gesundheitsförderndes Fußballspielen.

### VORTEILE DES „WALKING FOOTBALL“

Im Gegensatz zum herkömmlichen Fußball ist die Belastung beim „Walking Football“ gut steuerbar. Und auch der Spaß kommt garantiert nicht zu kurz. Neben den vielen positiven Effekten auf die Gesundheit der Sportler\*innen (Blutdrucksenkung, Gewichtsverlust, Muskelaufbau, Stärkung des Immunsystems) haben besonders Spielsportarten einen nicht zu unterschätzenden sozialen Aspekt. Die Möglichkeit von gemischten Teams von Frauen und Männern und die nicht vorhandene Altersgrenze machen die Sportart zusätzlich attraktiv. Und auch das geringe Verletzungsrisiko (durch die besonderen Regeln) sticht heraus.

Insgesamt versteht sich „Walking Football“ als

Präventions- und Gesundheitssportart, die die Stärkung des Gemeinschaftsgefühls und den Spaß am Fußball fördern möchte.

### DIE REGELN IM ÜBERBLICK:

- nicht laufen
- der Ball darf nicht über Hüfthöhe gespielt werden
- harter körperlicher Kontakt und Fouls sind verboten
- es gibt kein Abseits
- gespielt wird ohne Torwart aber mit Torraum
- gespielt wird sechs gegen sechs
- der Platz misst 42x21 Meter (flexibel)
- die Größe des Tores beträgt 3x1 Meter (flexibel)

### ZIELGRUPPE:

Ab 50 bis 99+ (m/w/d)

### ANSPRECHPARTNER:

Uli Echtermann | 0176 94854891

# OSTERFEUER 2026

## STIMMUNGSVOLLES OSTERFEUER BEGEISTERT JUNG UND ALT

Das traditionelle Osterfeuer bei Borussia Drörschede war auch in diesem Jahr wieder ein voller Erfolg und zeigte einmal mehr, welchen besonderen Stellenwert diese Veranstaltung für viele Familien und Besucher aus der Region hat. Hunderte Gäste – Kinder, Eltern und Großeltern – strömten auf den Sportplatz „Auf der Ernst“, um gemeinsam einen stimmungsvollen Abend in familiärer Atmosphäre zu verbringen.



Bei knisterndem Feuer, Stockbrot für die kleinen Gäste, Leckereien vom Grill und frisch gemixten Cocktails wurde bis in die Abendstunden gemeinsam gefeiert, gelacht und der Frühling willkommen geheißt. Besonders die gemütliche und herzliche Stimmung machte das Osterfeuer erneut zu einem echten Treffpunkt für Jung und Alt.



Borussia Drörschede bedankt sich herzlich bei allen Besucherinnen und Besuchern für den großartigen Zuspruch sowie bei den vielen Helferinnen und Helfern, die mit ihrem Engagement zu diesem gelungenen Abend beigetragen haben. Die große Resonanz zeigt jedes Jahr aufs Neue, wie wichtig solche gemeinschaftlichen Veranstaltungen für das Vereinsleben und das Miteinander in Drörschede sind.

Wir freuen uns schon auf's nächste Jahr!





SCAN MICH



## DA IST DAS DING!

Mit dem neuen Auftritt unserer Website und der passenden App rückt unser Vereinsleben noch näher zusammen.

Ob aktuelle News, Einblicke in unsere Mannschaften und die Jugend oder Informationen rund um Spiele und Veranstaltungen – alles ist übersichtlich in verschiedenen Kategorien gebündelt und jederzeit abrufbar.

Besucht die Website und ladet euch die Borussen-App herunter um am digitalen Vereinsleben teilzunehmen!

JETZT DOWNLOADEN



[www.borussiadroeschede.de](http://www.borussiadroeschede.de)

MENDENER STR. 102 | 58636 ISERLOHN  
 ilturco.iserlohn  



MO-FR.  
09:00 - 19:00 Uhr

SA.  
09:00 - 18:00 Uhr

02371 • 83 23 647  
 info@ilturco.de  
 www.ilturco.de

**Mediterrane Lebensmittel**



## IMPRESSUM

### HERAUSGEBER

FC. Borussia Dröschede 1911 e.V.  
 Am Südenberg 36a  
 58644 Iserlohn  
[www.borussiadroeschede.de](http://www.borussiadroeschede.de)

### GESTALTUNG & REDAKTION

Vanessa Maggio

### BILDER

FC Borussia Dröschede